

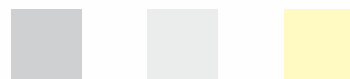
# public spaces



**ellisse**

**ellisse**

Design: Negrello & Scagnellato



| office | training | conference



ELLISSE sempre all'insegna del progresso tecnologico e della flessibilità.

The ELLISSE collection was developed through technological progress and product flexibility.

ELLISSE est une collection qui a été développée pour répondre aux nouvelles exigences de technicité et de flexibilité des produits.

ELLISSE siempre a la vanguardia de la tecnología, del diseño y de la flexibilidad.

Siedi a un livello superiore



# ellisse

Design originale e di facile inserimento in tutti gli ambienti collettivi, le numerose possibilità di personalizzazione cromatiche e la completezza di accessori costituiscono la chiave di successo della collezione. Oggi anche nella versione con struttura verniciata alluminio RAL 9006 e con nuove colorazioni dei sedili in legno e polipropilene. ELLISSE nelle sue varianti di funzione: bracciolo singolo, due braccioli, tavoletta antipanico destra e sinistra per mancini, grande tavoletta a due movimenti per Notebook, cestello sottosedile.

Strong features of this chair include original design and a large range of materials, colors, and accessories to choose from. New options now available include an aluminum Ral 9006 varnished frame and new polypropylene colors for the seat and backrest. ELLISSE with functional options: one or two armrests, right or left anti-panic writing tablet, bigger writing tablet for laptops and under-seat bookrack.

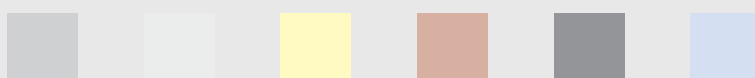


La Versatilità



Son design original, sa facilité d'installation dans des lieux polyvalents ainsi que les nombreuses possibilités de personnaliser ce sièges avec de la couleur et des accessoires multiples ont fait son succès. Aujourd'hui sont lancées une nouvelle structure vernie en gris aluminium RAL 9006 ainsi que de nouvelles teintes pour assise et dossier en bois ou polypropylène. ELLISSE offre de nombreuses possibilités de fonctions: un ou deux accoudoirs, une tablette écrioire antipánico pour gauchers ou droitiers, une tablette à 2 mouvements pour l'utilisation spéciale des portables, un casier porte-document sous l'assise.

Un producto fácil de adaptar a cualquier ambiente, y de gran éxito gracias a las numerosas posibilidades de configuración, que, con su gran variedad de accesorios y acabados parten siempre de un mismo elemento. Con un brazo o con 2 removibles, con paleta para derechos o zurdos, antipánico y a 2 movimientos para "Laptop", con cesta porta documentos.

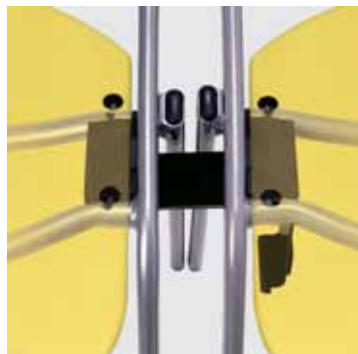




# elisse

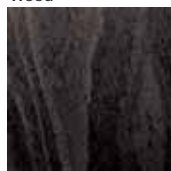


## I Particolari



## Le Finiture

Wood



Nero



Blu

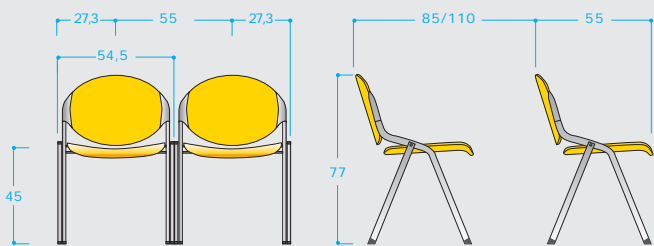


Bordeaux

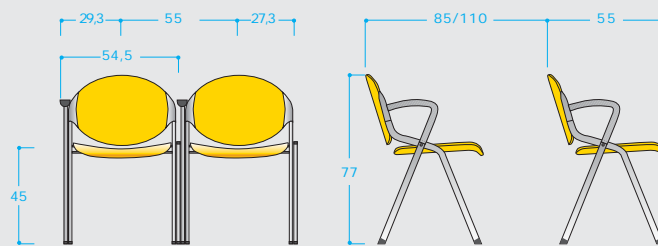


Acero

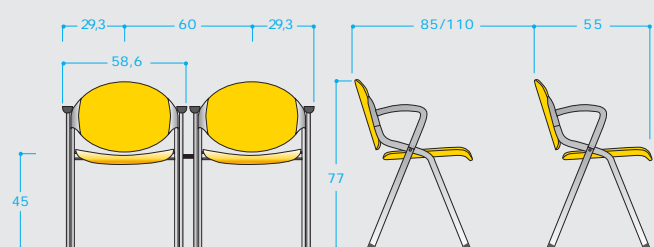
Art. 9020



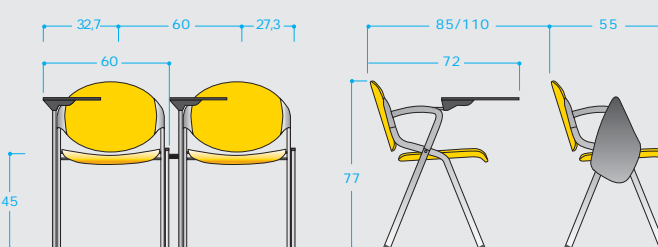
Art. 9021



Art. 9022



Art. 9028

**Caratteristiche:**

Seduta sovrapponibile tranne nella versione con tavoletta per "Notebook". Seduta allineabile e agganciabile. Struttura in tubolare di acciaio ovale verniciato con polveri epossidiche antigraffio colore antracite metallizzato o alluminio. Blocchetti attacco degli schienali in alluminio verniciato RAL 9006, o lucidato o in polipropilene. Braccioli in tubolare di acciaio ovale innestabili alla struttura della seduta, superficie poggibraccio in polipropilene di colore nero. Sedile e schienale nella versione in faggio a vista, verniciato all'anilina o trasparente, e nella versione in impiallacciato di acero verniciato trasparente. Versione in polipropilene in vari colori.

Sedile e schienale nella versione rivestita in diversi tessuti, con struttura interna in multistrato di faggio, imbottitura in poliuretano espanso a ritardata combustione, conforme alle normative vigenti in classe 1IM di reazione al fuoco.

**Accessori:**

Ganci per allineabilità in lamiera a scomparsa sotto il sedile con molla di richiamo disponibile per versione senza bracciolo, con bracciolo singolo o con senza tavoletta e con doppio bracciolo. Blocchetti attacco schienale in alluminio lucidato. Blocchetti attacco schienale in alluminio verniciato antracite metallizzato o colore RAL 9006. Blocchetti attacco schienale in polipropilene nero. Tavoletta scrittoio destra o sinistra in laminato stratificato ribaltabile con movimento antipatico. Tavoletta scrittoio in laminato stratificato ribaltabile a due movimenti di grandi dimensioni porta Notebook. Imbottitura sfoderabile applicata sulla versione in polipropilene colore nero. Carrello per trasporto sedie in tubolare di acciaio verniciato nero. Cestello sottosedile. Sedile schienale in legno verniciato all'anilina o trasparente in classe 1 di reazione al fuoco. Sedile schienale in polipropilene in classe 1 di reazione al fuoco. Barra interfila.

**Prove UNI superate al massimo livello**

UNI 8587/84 - UNI 8589/84 - UNI 9243/87 - UNI 8586/84 - UNI 9089/87 - UNI 8582/84 - UNI 8584/84 - UNI 8586/84 - UNI 8590/84 - UNI 2258

**Prove ANSI-BIFMA**

X5.1-1985/9 - X5.1-1985/12 - X5.1-1985/17 - X5.1-1985/14 - X5.1-1985/15

**Technical Details:**

Stackable chairs including with or without arms and writing tablets, at exemption of those with the big writing tablet. Linkable chairs in all versions with different ganging clip lengths. Steel oval tube in charcoal or Ral 9006 aluminum anti-scratch epoxy varnished frame; Aluminum or polypropylene backrest supports; Steel oval tube in charcoal or Ral 9006 aluminum anti-scratch epoxy varnished armrests with black polypropylene upper arm; Seat and backrest finishes include natural or aniline varnished beechwood, clear varnished maple multistrat or various polypropylene colors; Upholstered version with internal beechwood seat and backrest and fire retardant polyurethane padding;

**Accessories:**

Steel plate ganging clips under the seat works with a spring recovery system and comes in different lengths, depending on chair model; Polished aluminum backrest supports; Charcoal epoxy varnished or Ral 9006 aluminum varnished backrest supports; Black polypropylene backrest supports; Right or left anti-panic writing tablet; Bigger black laminate tablet with 2 movements for laptop use; Removable padding and upholstery for polypropylene seat and backrest versions; Black varnished steel tube trolley to carry stacked chairs; Under-seat bookrack; Fire retardant aniline or natural varnished seat and backrest complying with Italian class 1IM; Rows spacer for ganged chairs.

**UNI tests passed to maximum level:**

UNI 8587/84, UNI 8589/84, UNI 9243/87, UNI 8586/84, UNI 9089/87, UNI 8582/84, UNI 8584/84, UNI 8586/84, UNI 8590/84, UNI 2258.

**ANSI - BIFMA tests:**

X5.1-1985/9, X5.1-1985/12, X5.1-1985/17, X5.1-1985/14, X5.1-1985/15

**Caractéristiques:**

Siège empilable dans toutes les versions; avec ou sans accoudoir et avec ou sans tablette; moins le siège avec la tablette pour laptop. Alignement et crochets des sièges dans toutes les versions. Structure en tube d'acier oval laqué Epoxy gris métallisé ou RAL 9006 antirayures; attaches du dossier en aluminium ou polypropylène. Accoudoirs en tube d'acier oval avec manchette en polypropylène noir, adaptable à la structure du siège. Assise et dossier en bois verni Hêtre naturel ou teinté aniline, en multiples d'Erable verni naturel ou en polypropylène de différentes couleurs. Assise et dossier dans la version avec revêtement tissu et structure interne en multiples de Hêtre, rembourrage en mousse polyuréthane classée au feu conformément à la norme Française AM 18.

**Accessoires:**

Crochets en tôle d'acier pour l'alignement, placés sous l'assise et fonctionnant avec un ressort - différentes longueurs selon la version avec ou sans accoudoirs et avec ou sans tablette. Pincés de dossier en aluminium poli. Pincés de dossier en aluminium laqué Epoxy gris anthracite ou RAL 9006. Pincés de dossier en polypropylène noir. Tablette écriteiro à droite ou gauche en laminé noir rabattable avec mouvement antipanique. Tablette écriteiro plus grande en laminé noir rabattable par mécanisme à 2 mouvements - à utiliser pour un portable. Revêtement déhoussable pour la version assise et dossier en polypropylène noir. Chariot en tube d'acier laqué Epoxy verni noir, pour la manutention des sièges. Casier porte-document sous l'assise. Assise et dossier en bois verni aniline ou teinté naturel, classement au feu M3. Assise et dossier en polypropylène non feu M3. Barre inter-rangées

**Tests UNI passé au niveau maximum:**

UNI 8587/84, UNI 8589/84, UNI 9243/87, UNI 8586/84, UNI 9089/87, UNI 8582/84, UNI 8584/84, UNI 8586/84, UNI 8590/84, UNI 2258.

**Tests ANSI-BIFMA:**

X5.1-1985/9, X5.1-1985/12, X5.1-1985/17, X5.1-1985/14, X5.1-1985/15

**Características:**

Silla apilable salvo en la versión con paleta a 2 movimientos grande. Silla alineable y enganchable por fila. Estructura en tubular de acero de sección oval. Soportes de respaldo en fundición de aluminio sea pulido que esmaltado, y/o en PP inyectado en color gris antracita. Brazos en tubular de acero de sección oval enfilables en la estructura de la silla, con descansabrazos en PP color negro. Todas las partes metálicas pueden tener acabado en pintura epóxica electrostática de color antracita metalizado o aluminio RAL 9006. Los asientos y los respaldos pueden ser en PP inyectado en varios colores, en madera de haya barnizada natural o entintada o con chapa de maple precompuesto barnizada natural, o tapizados con estructura interna en madera de haya con acojinamientos en PU con tratamiento retardante al fuego, o en PP negro con fundas acojinadas removibles con PU con tratamiento retardante al fuego.

**Accesorios:**

Ganchos para alinear e unir. Soportes del respaldo en aluminio pulido. Soportes del respaldo en PP inyectado color antracita. Brazos derechos o izquierdos e con acabado en color antracita metalizado o aluminio. Brazos como los arriba mencionados, con Paletas derechas o izquierdas con movimiento antipánico o a 2 movimientos, y especial a 2 movimientos para "Laptop", todas en laminado plástico estratificado color negro. Cesta porta-documentos. Carro transportador. Barniz transparente especial con tratamiento retardante al fuego para Norma Clase 1. PP especial con retardante al fuego a Norma Clase 1 para los colores Negro y Blu. Barra distanciadora de filas.

**Pruebas UNI superadas al máximo nivel**

UNI 8587/84 - UNI 8589/84 - UNI 9243/87 - UNI 8586/84 - UNI 9089/87 - UNI 8582/84 - UNI 8584/84 - UNI 8586/84 - UNI 8590/84 - UNI 2258

**Pruebas ANSI - BIFMA**

X5.1-1985/9 - X5.1-1985/12 - X5.1-1985/17 - X5.1-1985/14 - X5.1-1985/15

**Scheda Tecnica**

Faggio Naturale

Blu

Nero

Bordeaux

Giallo

Panna

Grigio Piombo



DEKO COLLEZIONI s.r.l. • SEDUTE PER UFFICIO E COLLETTIVITA'

Via Pattigna, 5 • 43040 FELEGARA (PR) Italy  
Tel. +39 0525 432111 • Fax +39 0525 431275 / 431553

E-mail: [info@deko.it](mailto:info@deko.it) - [www.deko.it](http://www.deko.it)

